

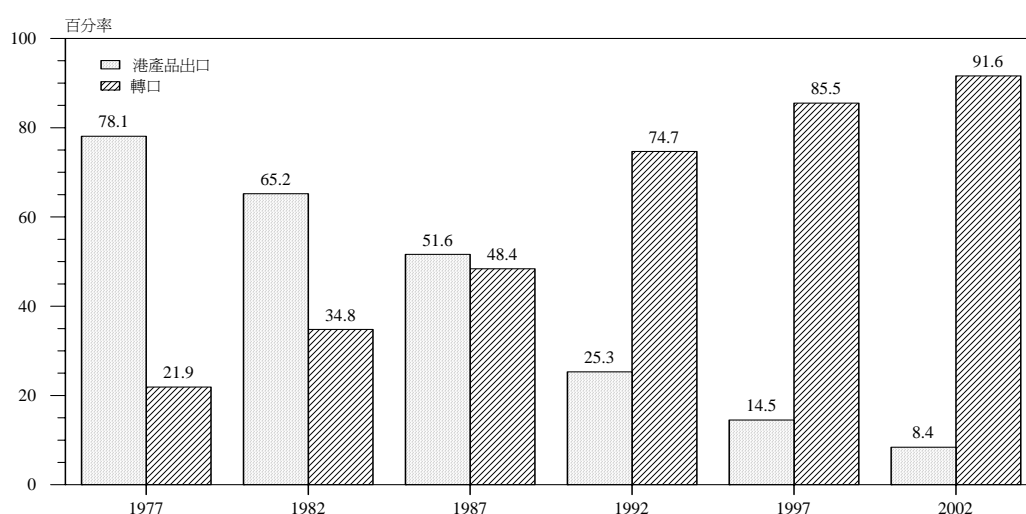
專題 2.2

香港對外貿易的結構性轉變

香港商品貿易在過去二十年來出現了重大的結構性轉變。在二十世紀七十年代，港產品出口在香港整體出口貨物中佔絕大比例，約佔總值 74 - 81%，餘下 19 - 26% 是轉口貨物。內地自一九七八年開放後，其出口持續激增。由於香港鄰近內地，並擁有廣泛的貿易網絡，以及有效率的實體基礎設施和支援服務，很自然地再次成為內地的主要轉口港。因此，香港商品貿易出現了港產品出口向轉口轉移的第一期結構性轉變，轉口在整體出口貨值所佔比率顯著上升，由七十年代中略高於 20% 的比率增至八十年代初約 35%。

在八十年代初以後，港產品出口結構向轉口轉移的情況進一步加劇，原因是生產工序逐步跨境遷移，以善用內地較低廉的土地及勞工資源。在一九八三至一九九五年期間，轉口持續錄得平均每年 24% 的雙位數實質升幅。因此，轉口在香港整體出口貨值中所佔的比例，由一九八三年的 35% 躍升至一九九五年的 83%，二零零二年則進一步上升至 92%。

香港整體出口貨物結構

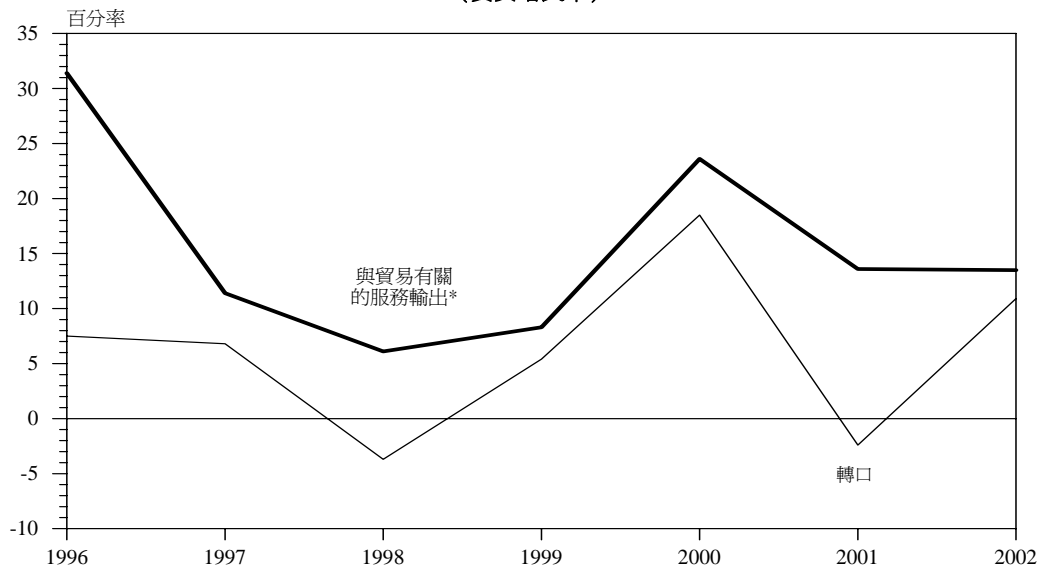


隨着內地港口及其他相關基礎設施迅速發展和清關程序的簡化，在九十年代中左右，香港的貿易結構出現了新的轉移趨勢，製成品可直接從內地付運而無需經香港轉口。轉口進一步向這種稱為離岸貿易的較新付運方式轉移，標誌着香港對外貿易的第二階段結構性轉變。

在這第二階段結構性轉變的勢頭下，與貿易有關的服務輸出(主要包括離岸貿易)在近年持續錄得較轉口為快的增長，在一九九六至二零零二年期間平均錄得 15% 的雙位數實質增長，與一九九一至一九九五年期間僅錄得 5% 的相對趨勢增長率比較，升幅亦明顯擴大。特別是，即使在一九九八及二零零一年的困難時期，與貿易有關的服務輸出仍分別錄得 6% 及 14% 的顯著增長。對比之下，轉口增幅顯著較慢，在一九九六至二零零二年期間僅錄得平均每年 6% 的實質增長，與一九九一至一九九五年期間錄得 20% 的相對趨勢增長率比較亦顯著放緩。

專題 2.2(續)

與貿易有關的服務輸出與轉口的比較
(實質增長率)



註： 主要包括離岸貿易。

由此可見，隨着愈來愈多香港公司處理的貨物由以往經香港港口付運，改為經內地港口付運，近期香港對外貿易的增長勢頭已逐漸向離岸貿易轉移，而這情況將會持續。