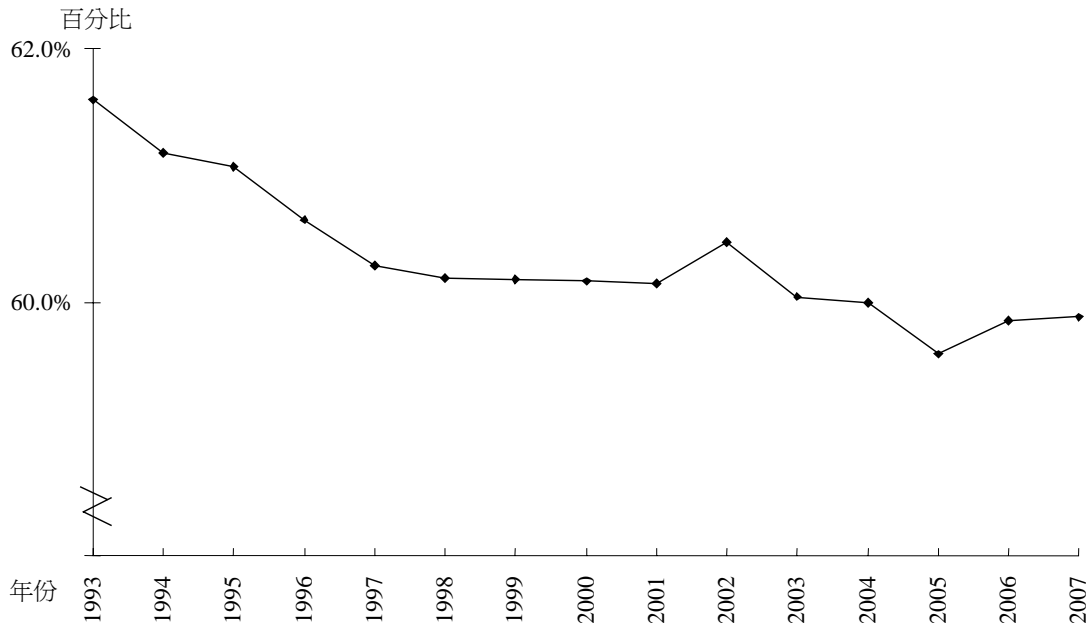


專題 5.1

一九九三年至二零零七年勞動人口參與率轉變的分析

儘管整體勞動人口參與率⁽¹⁾於近兩年有輕微的回升，但於過去十五年普遍仍呈現下跌的趨勢（見圖一）。整體勞動人口參與率由一九九三年的 61.6% 下跌至二零零七年的 59.9%，其間於二零零五年錄得紀錄低位的 59.6%。影響整體的勞動人口參與率的基本趨勢有多項的因素。它們大致可分為兩個部分，即(1) 個別年齡性別組別勞動人口參與率的轉變；及(2) 人口年齡性別結構的轉變。

圖一：一九九三年至二零零七年整體勞動人口參與率



為了分析兩個部分對勞動人口參與率轉變的影響，本文利用了以下的分解方法：

$$R^{2007} - \bar{R} = \sum_j \bar{S}_j \times (R_j^{2007} - \bar{R}_j) + \sum_j (R_j^{2007} - \bar{R}) \times (S_j^{2007} - \bar{S}_j)$$

當中， R 代表勞動人口參與率， S 代表佔總人口的百分比， j 標示個別年齡性別組別，上標 2007 是指為二零零七年的數字，而變數頂加橫線表示該數字為一九九三年至二零零七年其間的平均值。

簡單而言，上述分解方程式中的首項是量度個別年齡性別組別勞動人口參與率的轉變對整體勞動人口參與率轉變的影響，而次項則提供有關人口年齡性別結構轉變的度量⁽²⁾。

表一列出二零零七年個別年齡性別組別勞動人口參與率和其佔總人口的百分比，以及一九九三年至二零零七年其間的平均值。表二提供分解方法所得的結果。

(1) 勞動人口參與率是指勞動人口佔所有十五歲及以上陸上非住院人口的比例。在本文中的分析並不包括外籍家庭傭工的數據。除特別註明外，數字為從政府統計處進行的「綜合住戶統計調查」的結果中編製的每年第一季至第四季統計的平均數字。

(2) 如果一個勞動人口參與率較整體為高的年齡性別組別所佔的總人口百分比有所上升或一個勞動人口參與率較整體為低的年齡性別組別所佔的總人口百分比有所下跌，數值將會是正數。相反，數值將會是負數。

專題 5.1(續)

值得注意的是人口年齡性別結構轉變的合計影響是負面的，這抵銷了個別年齡性別組別勞動人口參與率轉變的正面影響有餘。人口年齡性別結構負面的影響部分是由於人口老化，因而令年長(指 65 歲及以上)的女士和男士所佔的百分比均有所上升。由於 25-34 歲及 35-44 歲男士的勞動人口參與率相對於整體而言甚高，他們佔人口的百分比之下跌，亦令整體勞動人口參與率有非常大的下調壓力。

個別年齡性別組別勞動人口參與率轉變的合計影響是正面的，表示如果個別年齡性別組別勞動人口參與率維持在一九九三年至二零零七年其間的平均值上，整體勞動人口參與率的下跌將會變得更快。這正面的影響主要是由於女性，尤其是那些處於主要工作年齡(指 25-54 歲)的女性之勞動人口參與率上升所帶動，這抵銷了男性勞動人口參與率輕微下跌(55-64 歲男士除外)的影響有餘。另一方面，隨着於過去多年接受高中和專上教育的機會有所增加，年青(指 15-24 歲)的女性和男性之勞動人口參與率轉變的影響均為負面。

表一：按年齡及性別劃分的勞動人口參與率及佔總人口的百分比

性別	年齡	勞動人口參與率 (R)			佔總人口的百分比 (S)		
		2007 ($= R_j^{2007}$)	1993-2007 ($= \bar{R}_j$)	相差 (以百分點計算)	2007 ($= S_j^{2007}$)	1993-2007 ($= \bar{S}_j$)	相差 (以百分點計算)
男	15-24	41.0%	46.8%	-5.8	7.8%	8.5%	-0.7
	25-34	96.1%	97.2%	-1.1	8.0%	9.6%	-1.6
	35-44	96.7%	97.4%	-0.7	9.4%	11.3%	-1.9
	45-54	92.3%	93.4%	-1.2	10.5%	8.8%	1.7
	55-64	65.5%	63.4%	2.1	6.3%	5.5%	0.8
	65+	9.3%	11.4%	-2.1	6.8%	6.2%	0.6
	15+	70.6%	73.6%	-3.0	48.7%	49.9%	-1.2
女	15-24	40.9%	43.9%	-3.0	7.5%	8.1%	-0.6
	25-34	79.7%	75.5%	4.2	8.6%	10.1%	-1.5
	35-44	68.4%	59.1%	9.3	11.1%	11.6%	-0.5
	45-54	57.8%	52.2%	5.7	10.5%	8.2%	2.3
	55-64	29.5%	22.7%	6.8	6.1%	4.9%	1.2
	65+	1.8%	2.1%	-0.2	7.5%	7.2%	0.4
	15+	49.7%	47.1%	2.7	51.3%	50.1%	1.2
合計		59.9%	60.3%	-0.4	100%	100%	0.0

註：由於進位原因，個別項目的數字加起來可能與總數略有出入。

表二：按年齡及性別劃分個別部分對整體勞動人口參與率從一九九三年到二零零七年之間轉變的影響(以百分點計算)

性別	年齡	年齡性別組別勞動人口參與率的轉變	佔總人口百分比的轉變	合計
男	15-24	-0.49	0.14	-0.35
	25-34	-0.11	-0.57	-0.68
	35-44	-0.08	-0.71	-0.78
	45-54	-0.10	0.53	0.43
	55-64	0.12	0.04	0.16
	65+	-0.13	-0.29	-0.42
	15+	-0.80	-0.85	-1.64
女	15-24	-0.24	0.12	-0.13
	25-34	0.43	-0.29	0.14
	35-44	1.08	-0.04	1.04
	45-54	0.46	-0.06	0.41
	55-64	0.34	-0.36	-0.02
	65+	-0.02	-0.21	-0.23
	15+	2.05	-0.84	1.21
合計		1.25	-1.69	-0.44

註：由於進位原因，個別項目的數字加起來可能與總數略有出入。